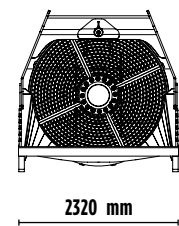
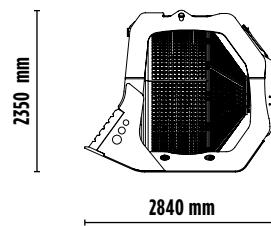
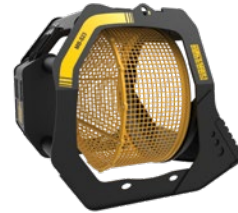


MB-S23

MB
THE CRUSHING EVOLUTION




ACCESORIOS

- KIT DE REPUESTOS
- ENGANCHE
- CONTADOR DE HORAS
- GARANTÍA DE 24 MESES

CARACTERÍSTICAS TÉCNICAS

MÁQUINA OPERADORA

 $\geq 35 \leq 50$ Ton

CAPACIDAD DE CARGA

3,75 m³

DIAMETRO DE LA MALLA

2020 mm

DIMENSIONES

2840 x 2320 H 2350 mm

CAUDAL MÍNIMO DE ACEITE (L/MIN)

160 l/min.

PRESIÓN | CONTRAPRESIÓN

> 320 | < 5 bar

PESO

3,66 Ton



ÁREAS DE APLICACIÓN



RECICLAJE



CANALIZACIONES



OBRAS URBANAS
MUY GRANDES



CANTERAS



MINA

Los datos indicados no son vinculantes, puesto que el fabricante se reserva la posibilidad de aportar mejoras a sus propios productos en cualquier momento y sin preaviso.
Las referencias al peso de la excavadora son indicativas y pueden ser objeto de modificaciones.

Rev. 2020 / 08

in f t You Tube you ru

WWW.MBCRUSHER.COM