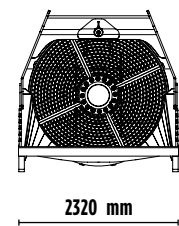
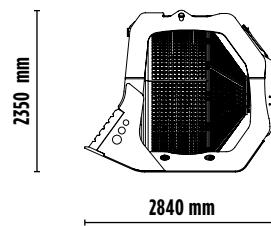
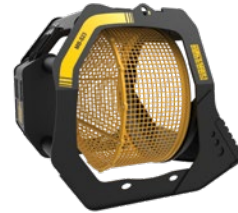


MB-S23




OPTIONS

- KIT PIÈCES DÉTACHÉES CONSEILLÉ
- ATTACHE
- COMPTEUR
- GARANTIE 24 MOIS



CARACTÉRISTIQUES TECHNIQUES

MACHINE OPÉRATRICE

 $\geq 35 \leq 50$ Ton

CAPACITÉ DE CHARGEMENT

3,75 m³

DIAMÈTRE GRILLE

2020 mm

DIMENSIONS

2840 x 2320 H 2350 mm

DÉBIT HUILE

160 l/min.

PRESSION | CONTRE-PRESSION

> 320 | < 5 bar

POIDS

3,66 Ton

DOMAINES D'APPLICATION



RECYCLAGE



CANALISATIONS



GRANDS
CHANTIERS
URBAINS



CARRIÈRES



MINES

Les informations fournies n'engagent pas la responsabilité du constructeur qui se réserve le droit d'apporter toute amélioration à tout moment et sans préavis.

Rev. 2020 / 08



WWW.MBCRUSHER.COM